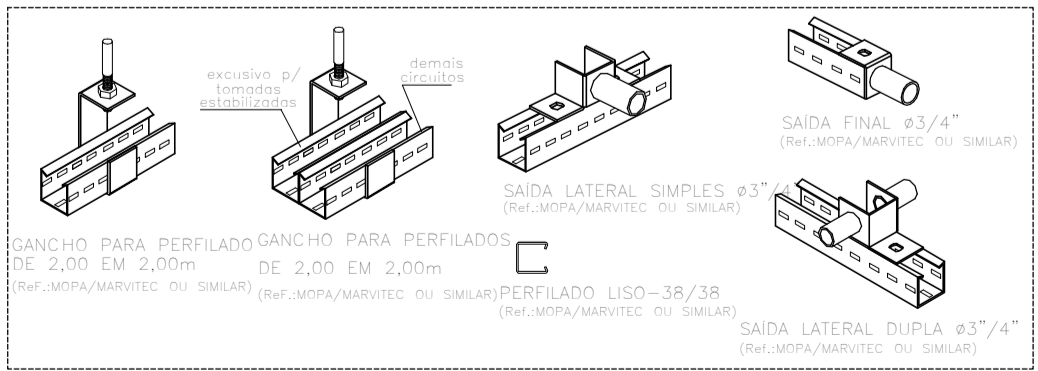
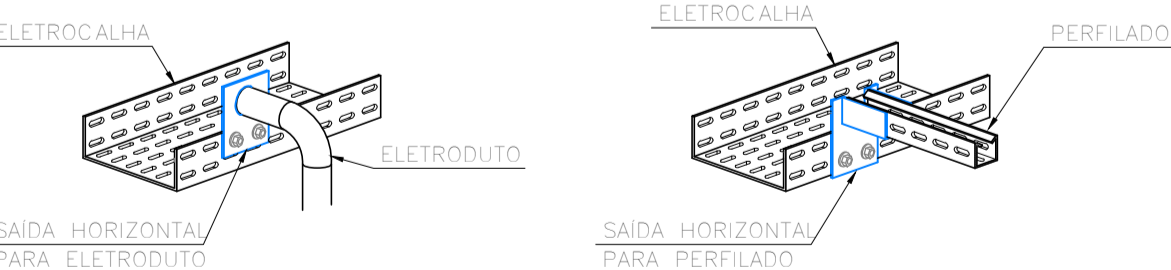
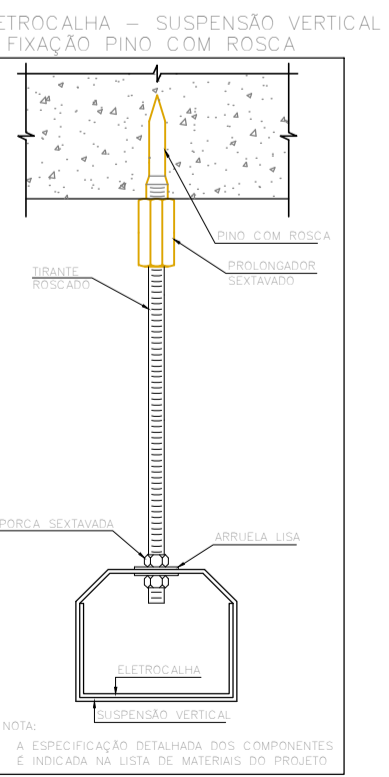
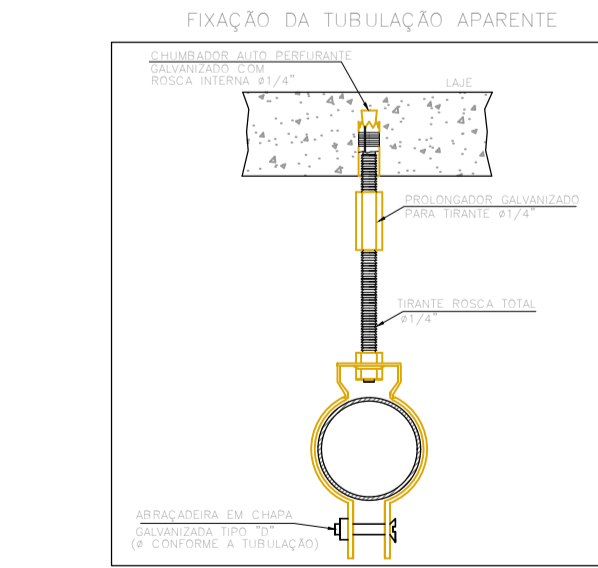
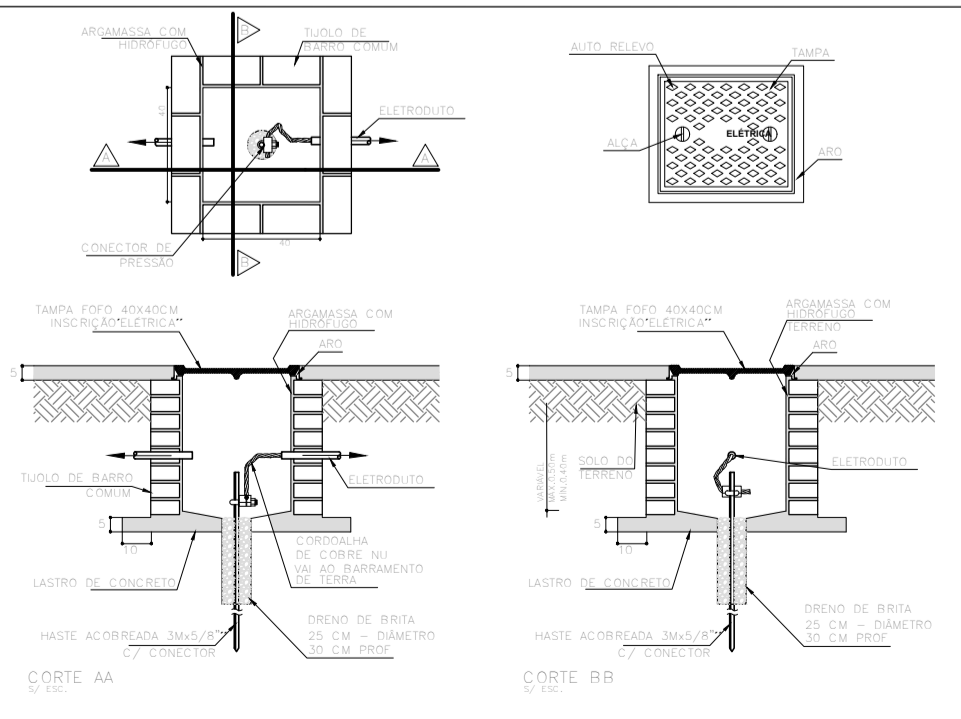
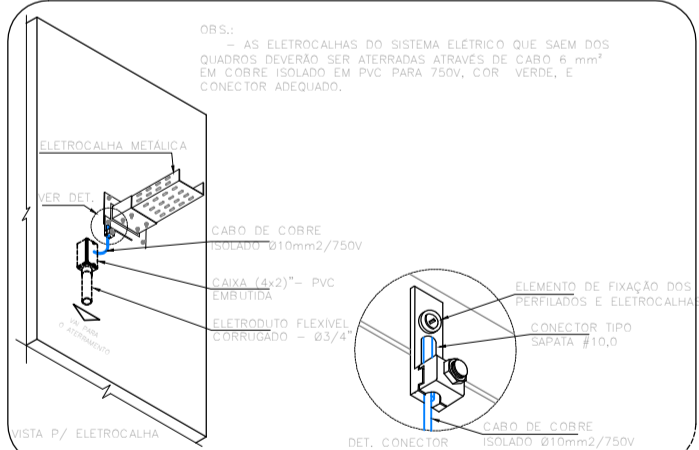
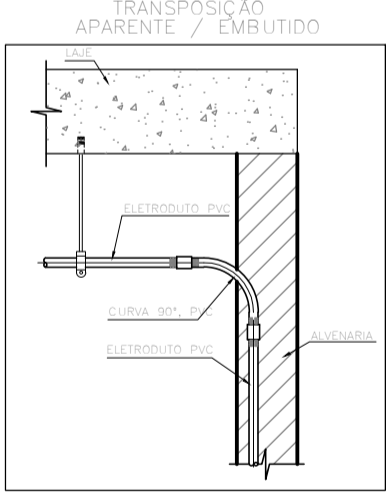
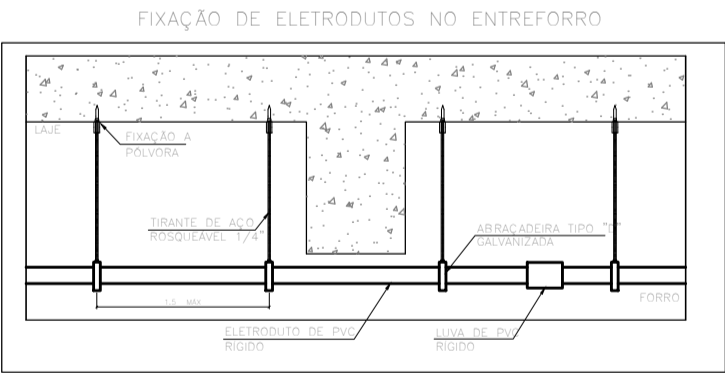
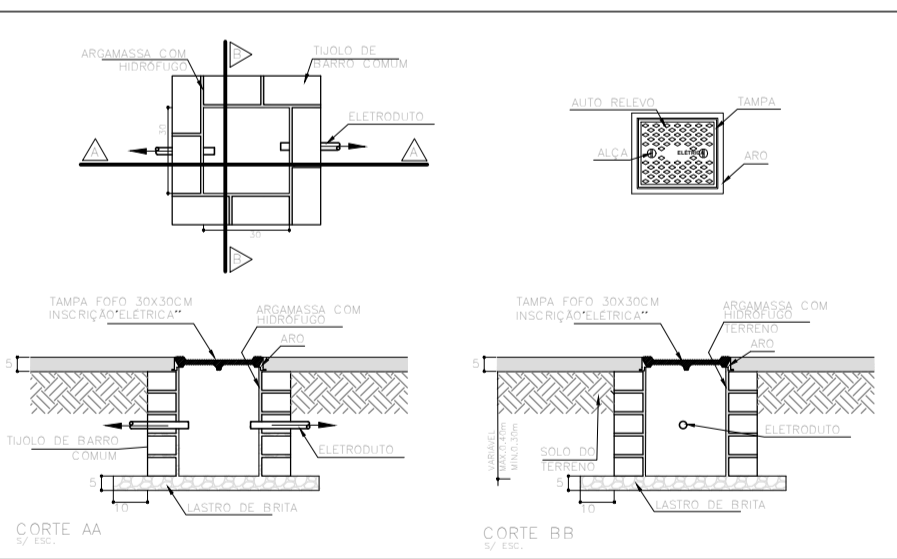


Planta Baixa - Rede Lógica
ESC. 1: 50

Lista de materiais - Terreo		
Cabeamento		
Acessórios Cabeamento - Metálico		
Conector RJ45 (CM8v)	26	pc
Patch panel 12 posições	4	pc
Acessórios Cabeamento - Rack		
Rack aberto 19"		
Anel organizador de cabos	1	pc
Bandeja deslizante perfurada	1	pc
Guia de cabos simples	1	pc
Kit pés niveladores	1	pc
Acessórios p/ eletrodutos		
Caixa PVC 4x2"	17	pc
Cabeamento estruturado - metálico		
UTP-5e (24AWG) 4	265	m
Dispositivo de Cabeamento - embutir		
Placa 2x4" - Bege		
1 módulo - RJ45	8	pc
2 módulos - RJ45	9	pc
Eletroduto PVC flexível		
Eletroduto leve 3/4"	169.62	m
Rack		
Aberto padrão - 19"		
12U	1	pc

ESPAÇO INFORMATIVO / CARIMBO ÓRGÃOS PÚBLICOS / NÃO ALTERAR



DETALHE 1 - COMPLEMENTOS PARA PERFILADOS SEM ESCALA



OBRA: REFORMA EDIFICO COMPARTILHADO TRT E DPGE/MS ELÉTRICA

LOCAL: DPGE e TRT - Rua Juvenal Rezenda da Silva eq., Rua Olimpio Dias dos Santos, n. 299 - Vila Izanópolis - Cassilândia / MS - CEP 79540-000

AUTOR DO PROJETO: DEFENSORIA PUBLICA DE MATO GROSSO DO SUL ARO / ENG - CREA/CAU PROPRIETÁRIO: DEFENSORIA PUBLICA DE MATO GROSSO DO SUL CNPJ: 03.236.066/0001-73

TÍTULO: Rede Lógica (Voz e Dados)

ESCALA: Indicada DATA: 08/09/2025 REVISÃO: 00/00/0000 DESENHO: Única